

# 病児保育室ジオ 使い方ハンドブック



第5版 2019年2月2日

文責 渡辺 祐紀

## 1 病児保育事業について

---

子育てと就労の両立支援の一環として、保育施設等に通っている乳幼児及び家庭における保育が急な発病により集団保育等が困難な期間に一時的にお預かりする事業です。

## 2 お預かりできる児について

---

糸魚川市に住所を有する生後6か月から小学6年生までのお子さまが対象です。

## 3 お預かりできる症状について

---

- ① 感冒、消化不良症（胃腸炎など）  
入院を要さない急性期のお子さま、保育施設の受け入れ条件を満たせないような状態のとき、等
- ② 水痘、風疹、インフルエンザなどの伝染病  
入院を要さない急性期のお子さま、保育施設の受け入れ条件を満たせないような状態のとき、等

③ 喘息などの慢性疾患

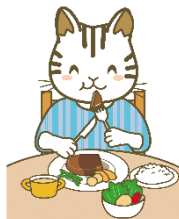
入院を要さず、発作が治まったが集団生活をするには難しい状態のとき、等

④ 熱傷、骨折などの外傷性疾患

症状安定しているが保育施設には通えない状態のとき、等

※病児の面倒を看るのが保育士および看護師ですので、疾患の種類や重症度、スタッフの状況によっては病児保育室でお預かりできないこともございますので予めご了承ください

※食物アレルギーなどをお持ちの方は、ジオのアレルギー管理表に記載をお願い致します



## 4 登録について

---

利用を希望される方は事前に病児保育室ジオ（以後：ジオと表記）又は市役所こども課、能生事務所、青海事務所での登録手続きをお願い致します。在園、在校期間中に登録をして頂けますと、小学校を卒業するまでは有効となります。登録内容に変更がある場合は、利用時にその旨をお伝えください。

## 5 利用時間について

---

☆ 月曜日～金曜日 8：30～17：30

☆ 土曜日 8：30～12：30

日曜、祝日、年末年始（12月31日～1月3日）やスタッフが不足する場合は原則お休みとさせていただきます。上記であっても、冠婚葬祭などの場合は開園を検討しますのでご連絡くださいませ。

☆早朝・延長保育利用（現在準備中です）

早朝保育：30分間、開園時間を早くいたします

延長保育：30分間、開園時間を延長いたします

## 6 利用料金について

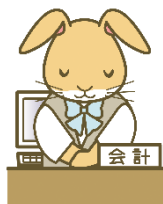
---

- ☆ 平日 1,500 円
- ☆ 土曜日 800 円（昼食対応はありません）
- ☆ 早朝保育 200 円 ・ 延長保育 300 円
- ☆ おやつ 300 円（またはご持参ください）
- ☆ お弁当 500 円（園児食、アレルギー食対応可）

※アレルギー食材が多い場合は対応が難しいこともありますので、その際はご自宅のお弁当をご持参ください

※入室前に糸魚川こどもクリニックで診察がございますので診察費を別途請求いたします

※基本利用料金のお支払いは別途振込用紙で請求いたします



## 7 利用方法について

---

### 7.1 予約の方法

- ① 利用希望日の前日までに、電話でお問い合わせください。  
先着順にご予約を受け付けます
- ② 診察券番号、氏名、年齢、病状（診断名）をお伝えください
- ③ 利用希望日をお伝えください  
※月曜日の利用予約は土曜日の午前中に承ります

尚、予約のお問い合わせをいただいた際、既に利用者数が定員に達している場合は、別の利用者様の予約キャンセルが出た時点で順次ご連絡いたしますのでご了承くださいませ。

#### Tel お問い合わせ時間

平日 9:00～12:00、15:00～17:00

土曜日 9:00～12:00

予約・キャンセル受付時間

平日 8:00～17:30、土曜日 8:00～12:30



利用状況によっては当日予約ができることもございます

## 7.2 キャンセルについて

予約をキャンセルされる場合は、利用当日の8:00～8:30までに必ず電話でご連絡ください。定刻になってもご連絡がなくお見えにならない場合はキャンセル待ちをされている別のお子さまに利用して頂くこととなります。尚、キャンセルのご連絡を頂けなかった場合は、その後の利用をご遠慮させていただくことがございますのでご了承ください。

## 7.3 利用時に必要な書類

健康保険証、受給者証、母子健康手帳、利用申請書、医師連絡票、与薬依頼書、身分証明書（託児を引き取る時に必要）をご準備願います。

※利用申請書、医師連絡票や与薬依頼書などは当クリニック、市役所のホームページからダウンロードが可能です。または、印刷したものを窓口でお渡しすることもできます

## 7.4 利用時に準備するもの

下記資料をご参考ください。

病児保育室 ジオ GEO 利用規約

物品名	全員	必要な方
健康保険証	○	-
母子健康手帳	○	-
お薬手帳 薬剤情報提供書	-	○
書類一式	○	-
ビニール袋 (大小 2 枚ずつ)	○	-
着替え	○	-
タオル類	○	-
お弁当	-	○
処方薬	-	○
紙おむつ	-	○
お尻拭きタオル おしりふきシート	-	○
食事前エプロン・スタイ	-	○
粉ミルク	-	○
保育所の連絡帳	-	○
お気に入りのおもちゃ あると安心するもの	-	○

※準備品が足りないためにジオで貸し出したものや使用したものは、費用を請求させていただきますのでご了承くださいませ



## 7.5 ご利用の流れ（事前登録から利用初日）

※別紙にイラストを用いた説明がございます

- ① 事前に登録を行い、電話または窓口での予約をします
- ② 利用当日の 8 時 15 分～30 分までに来院してください（利用される方が多いときは早めに来院して下さると助かります）  
※遅れてしまう場合は事前のご連絡をお願い致します、キャンセルと見なされることがあります
- ③ クリニック 2 階の病児保育室へ移動してください
- ④ 保育士と書類・物品を確認し、利用期間をお伝えください  
※書類に記載漏れがないか注意してください
- ⑤ お子さまの状況や気になることを保育士にお伝えください、お迎えがどなたになるかも教えてください
- ⑥ お子さまの名前を書いたネームプレートを衣類に貼らせていただきます
- ⑦ お預かり開始します
- ⑧ 医師による診察があります  
※必要に応じて検査をしたり、全身状態によっては入室をお断りすることがあります。内服薬を変更することもございます。
- ⑨ 利用時間内に必ずお迎えに来てください。お迎えの際に当日の様子、病状の変化や翌日の利用についてお話し致します

- ※当日利用者の翌日利用予約を優先します
- ※忘れ物が無いようにお気を付けください
- ※書類の取り違いにも十分にお気を付けください

## 7.6 ご利用の流れ（二日目以降）

- ① 利用当日の8時15分～30分までにジオにお越しください
- ② 利用申請書、与薬依頼書をお持ちください
- ③ 入室後に医師の診察を行います  
※新しい処方が出た場合はこちらで準備します
- ④ 以降、初日の流れと同じです

## 8 登録解除について

---

以下の場合はやむを得ず登録を解除させていただきます

- ① お子さま及び保護者が希望された場合
- ② お子さま及び保護者が、他のお子さまとその保護者及び当施設、職員に対して著しく損害を与えた場合
- ③ 規約を守っていただけない場合

## 9 その他

---

季節の変わり目やインフルエンザ流行期などは、利用が増えることが予測されます。可能な限り受け入れをしたいと考えておりますが、保育室が満員であったり職員（主に看護師や保育士）の配置が難しかったりなどの理由でやむなくお断りさせて頂くこともございますので何卒ご了承くださいませ。尚、保護者の皆様のサポートを職員一同できる限り対応させて頂きたいと考えておりますので、皆様からのご意見・ご感想をお待ち申し上げます。

